



budynek nr:

lokal nr: **1**

liczba pokoi: **3**

powierzchnia użytkowa: 64,83m²

1 hol: 7,68 m²

2 sypialnia: 12,46 m²


3 salon+jadalnia+kuchnia: 28,16 m²

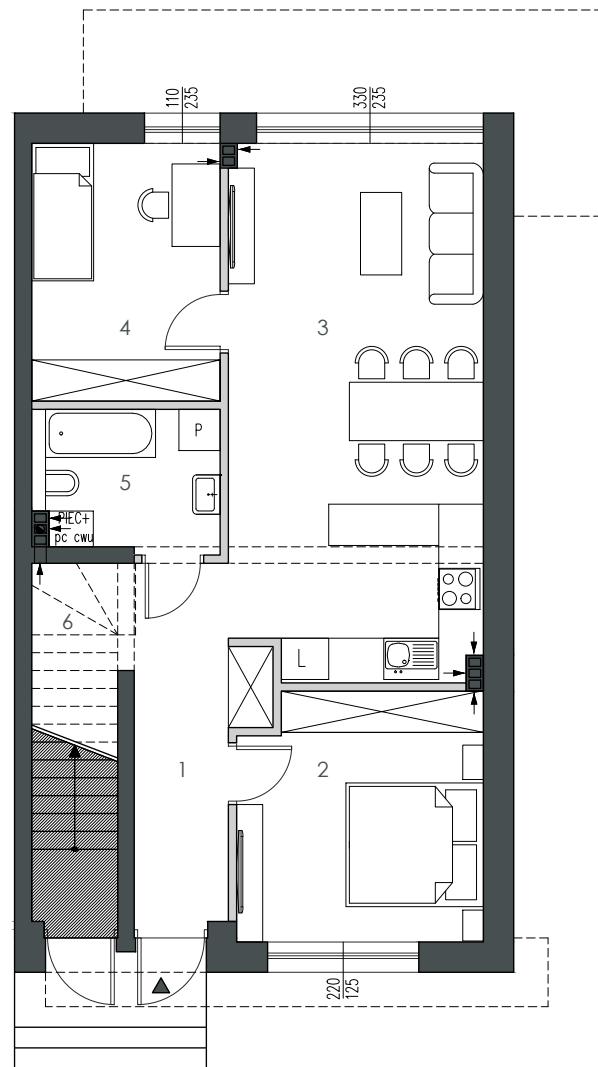
4 sypialnia: 10,08 m²

5 łazienka: 5,35 m²

6 podschodzie: 1,10 m²




 Ściany konstrukcyjne oraz obudowy szachtów instalacyjnych: nierozbieralne
 Ściany działowe



rzut parteru

UWAGI:

Powierzchnie pomieszczeń podano z uwzględnieniem tynków, według normy PN ISO 9836, powierzchnia pod ściankami działowymi nie jest wliczona do powierzchni lokalu. Powierzchnie pomieszczeń zostaną ponownie określone w dokumentacji powykonawczej, w związku z tym mogą ulec zmianie. Inwestor zastrzega sobie możliwość wprowadzenia zmian w kolejnych etapach inwestycji. Wizualizacje, przedstawione aranżacje wnętrz oraz zagospodarowanie działki mają charakter poglądowy.